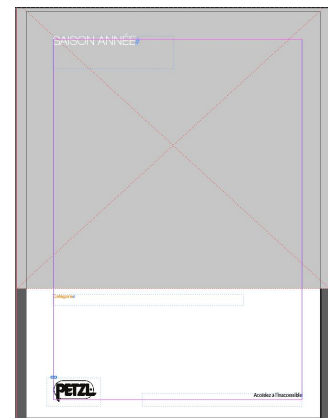


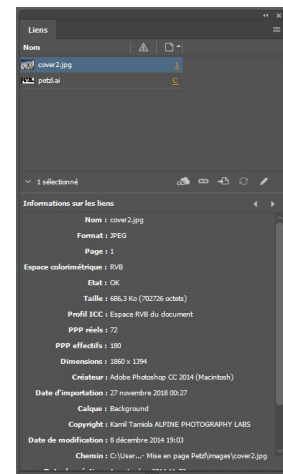
Procédure pour exercices de mise en page Petzl

1. Ouvrez le fichier template : Petzl – mise en page – template.indt
2. Ajustez le mode de l'écran à Normal (Affichage/Mode de l'écran/Normal).
3. Appliquez le gabarit C-Cover sur la page 1 en le glissant sur l'icône de la page 1 dans la palette Page.

4. Sur la page 1, déverrouillez la boîte image du gabarit avec Cmd+Majuscule+clik sur la boîte.
5. Importez-y l'image cover2.jpg
6. Ajustez la grandeur de l'image pour remplir le bloc proportionnellement.
Rappel : Un bouton fait cela d'un clic.



7. **IMPORTANT** : Vérifiez la résolution effective de l'image dans la palette **Lien** pour s'assurer qu'elle est suffisante. Est-elle suffisante pour un imprimé, sachant qu'un magazine s'imprime à 133 lpi. ([voir tableau cours 2](#))



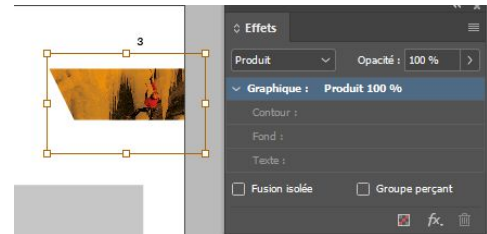
8. Déverrouillez les boîtes « Saison année » et « catégorie » (Cmd+Majuscule+clik) et copiez le texte du document "Textes et référence".
9. Appliquez sur ces deux lignes de texte les styles de paragraphes : Cover : Cover – Saison et Cover - Catégorie
10. Ajoutez deux nouvelles pages au document et appliquez-y respectivement les gabarits "G - Publicité pleine page" et "A – Début de section".





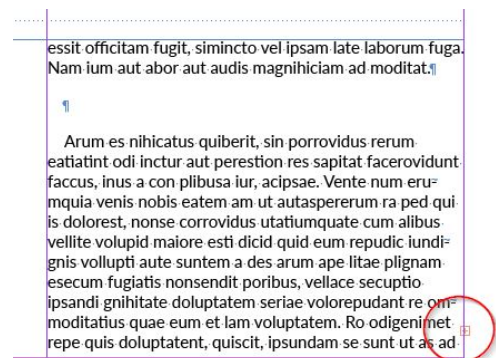
11. Dans la page de gauche, déverrouillez les boîtes et importez-y le document illustrator "Publicité1.ca". Centrez l'image en utilisant le bouton "centrer".
12. IMPORTANT : vérifiez la résolution effective dans la palette Lien pour savoir si la résolution des images est suffisante. L'est-elle? Pourquoi ne voit-on pas l'information?
13. Sur la page de droite (page3) déverrouillez la boîte grand titre et mettez y le texte approprié. Appliquez-y le style Grand-Titre puis sur la ligne du bas mettez le style de caractère : « HL Grand-titre »
14. Dans le chevron à droite du titre, importez l'image : ice-axe-heather.jpg
15. Assurez-vous de sélectionner le contenu de la boîte et allez dans la palette effet.

16. Si c'est bien l'image à l'intérieur de la boîte qui est sélectionnée, vous verrez : Graphique Normal 100%, changez le mode de coloration pour Produit (Multiply). Le fond orangé de la boîte devrait ressortir. Sauvez ces options de boîte dans un style d'objet. Nommez le "Photo orangé"



17. Déverrouillez la boîte image et la boîte titre et mettez y le contenu approprié. N'oubliez pas de vérifier la résolution effective des images. Est-elle suffisante?
18. Dans la dernière boîte, copiez tout le texte sous le titre « La sécurité en tête » jusqu'à la photo du grimpeur en hiver.

19. Remarquez le petit « + » rouge dans le coin inférieur droit de la boîte. Il indique que la boîte contient plus de texte qu'elle ne peut afficher. Il faut donc lier cette boîte à une autre pour que le texte puisse « couler » dans une autre boîte texte.



20. Créez deux nouvelles pages à votre document et appliquez-y les gabarits « B-Page full texte ».
21. Liez la boîte de votre page trois aux deux nouvelles boîtes des pages 4 et 5 en sélectionnant la boîte de la page 3 puis en cliquant sur l'icône du « + » rouge. Votre curseur devrait changer pour un petit paragraphe de texte avec une flèche.

22. Cliquez ensuite avec ce curseur sur la boîte de la page 4, cliquez ensuite sur le « + » de la boîte de la page 4 pour la lier à son tour à celle de la page 5.
23. Faites un clic droit sur une des boîtes liées et faites « Modifier en mode éditeur ». Il est plus simple de travailler dans ce mode quand notre texte s'étend sur plusieurs pages. Retirez tous les doubles retours de paragraphe. Il devrait y en avoir qu'un seul à la fin de chaque ligne de chaque paragraphe. Il ne doit pas en avoir en début de ligne, entre deux paragraphes.
24. Fermez la fenêtre du mode Éditeur.
25. Sélectionnez l'ensemble du texte et appliquez-y le style « Paragraphe standard avec retrait ». Si un + apparaît à la fin du nom du style de paragraphe c'est que de modifications manuelles outrepassent le style. Supprimez ces modifications avec clic droit sur le nom du style et « Applique 'nom du style', Effacer les remplacements ». Des espaces devraient maintenant être visibles entre chaque paragraphe.
26. Retrouvez les paragraphes qui étaient en gras dans Word et appliquez-y le style «Sous-titre »
27. Repérez le paragraphe Figure 1 : Le reverso permet... Il faut insérer une image avant ce texte. Créez une boîte image à la gauche de votre document à l'extérieur de la page. Ajustez sa largeur à 3.125po, soit la largeur d'une colonne et sa hauteur à 3po.
28. Importez l'image appropriée dans la boîte.
29. Immédiatement sous cette boîte créer une boîte texte pour accueillir la légende. Ajustez sa largeur à 3.125 sa hauteur doit être ajusté automatiquement en fonction du texte. Pour ajuster la hauteur automatiquement, faites Objet/Option de bloc de texte... (Cmd+b). Allez dans l'onglet dimensionnement automatique. Sélectionnez hauteur seulement, puis, dans le graphique sélectionnez la case du centre en haut.
30. Pour que la boîte ne se colle pas trop sur le texte qu'elle contient lors du redimensionnement automatique il faut aussi ajoutez une marge interne à la boîte. Toujours dans Options de bloc de texte, allez à l'onglet Général, et ajustez la marge intérieure du pied à 1/16po.

Quis unt que laut maximus.

Orecto to blab ipsus nimolor arisitis sum et vit et optaquo consequo quam faccabo. Itatus sa aut omnime-
tur accum secat odit ut ratquiatut min et erro dolutem
iunt is et adiant autas nem qui optasperrum aut aspe
nihil, tem. Unt illissus endeibit voluptur, quod qui autas
consequi dolupta idione quasi ommodis re con nis et ute
od moluptaqui andigni enducit, to tore si testrum raescia-
ta debit venime eossum ut aut alitatem. Duciam, quam
re eostius ciliqui diti odigendaere vit quam rerro et officia
qui doloritate illorio rporehenet landia sedit hilit prat.

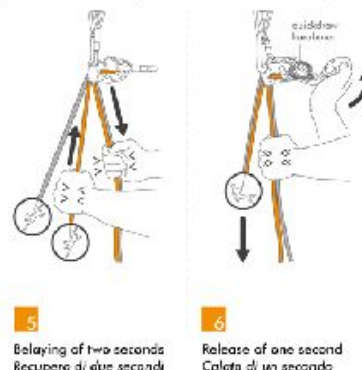


Figure 1 : Le reverso permet d'assurer un ou deux grimpeur à la fois.



31. Groupez les deux boîtes ensemble et coupez / collez le groupe image et légende dans le texte. Appliquez au groupe dans le texte le style Paragraphe Standard.

32. À la page 4 créez une boîte image qui couvre les 2/3 supérieur de la page, utilisez le guide à 7,5po pour vous alignez, n'oubliez pas les fonds perdus.

33. Pour que le texte ne passe pas sous l'image, ajoutez de l'habillage à votre boîte image. Dans la palette Habillage de texte, ajoutez un habillage de 0,5po à la boîte image.

34. Le texte sera repoussé dans le bas de la page. Importez l'image appropriée dans la boîte.

35. Ajoutez deux pages à votre document et appliquez les gabarits F – Image full size à la page 6 et le style D-Catalogue – 3 produits à la page 7.



36. Complétez la mise en page en vous servant des styles dans le dossier Catalogue de la palette Style de Paragraphe.